

ACEM MAKAMINDA İLÂHÎ

Güftesi : Ruşenî'nin , bestesi kimin olduğu meçhuldür

Sofyan (♩ = 60)

Ah çün do ğu ——— p tu — t du — ci —



ha ————— n yū ——— zū nū hū ————— sü



nū — n ğū ne şi ————— yar ya re



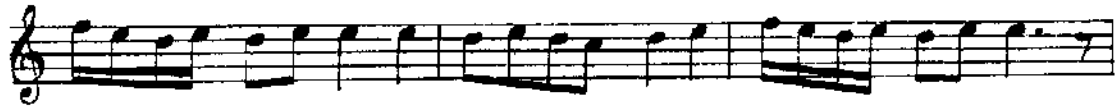
su lâ ——— l la — h kim o la — ki — mo la



se ——— v me ye bu ————— ve — ş hi le



se ————— n ma ——— hi ve şi —————



yar ya re su ————— lâ ——— l la ——— h (SON)



Bu ilâhinin güftesi 14 üncü sahifede yazılmıştır .

İBK ilâhîler c.2/91